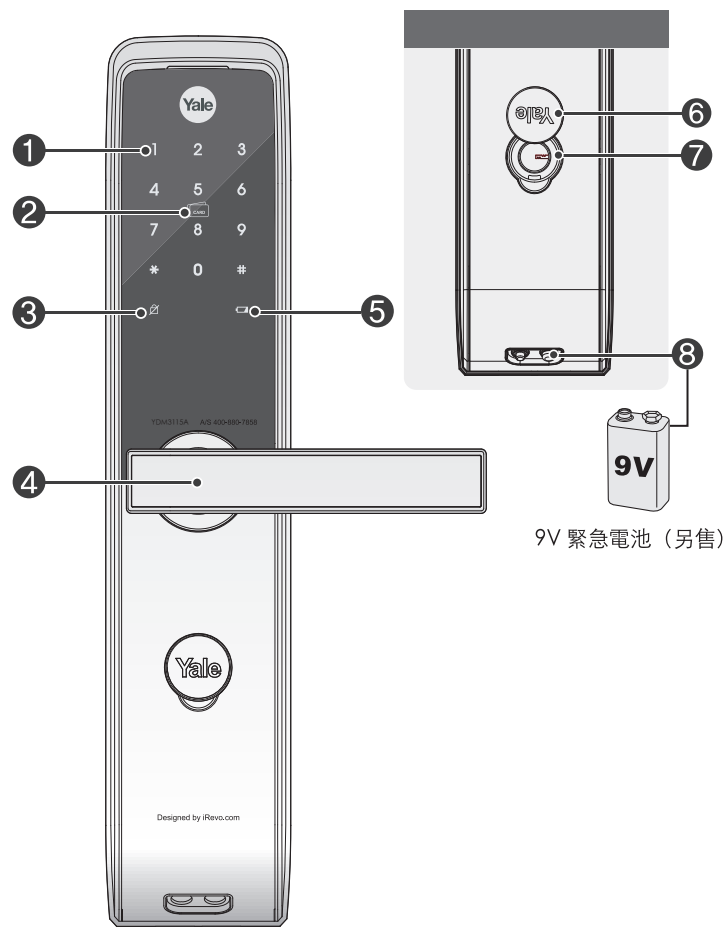


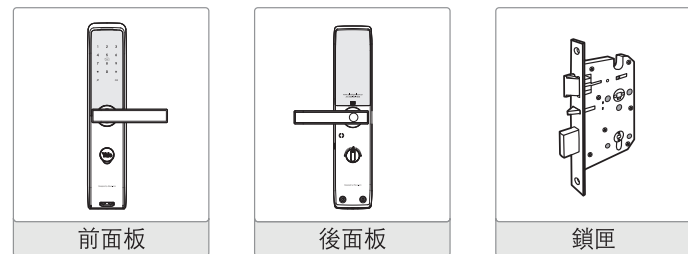
## 1. 前面板 (安裝於門扇外)



9V 緊急電池 (另售)

## 2. 產品構成

### 基本配備



- 使用說明書
- 安裝說明書
- 螺絲配件包
- 4張耶魯卡片
- 4顆電池
- 緊急備用鑰匙

### 選配配件

- 遙控器
- 遙控器模組
- 藍芽及其他遠端連線模組

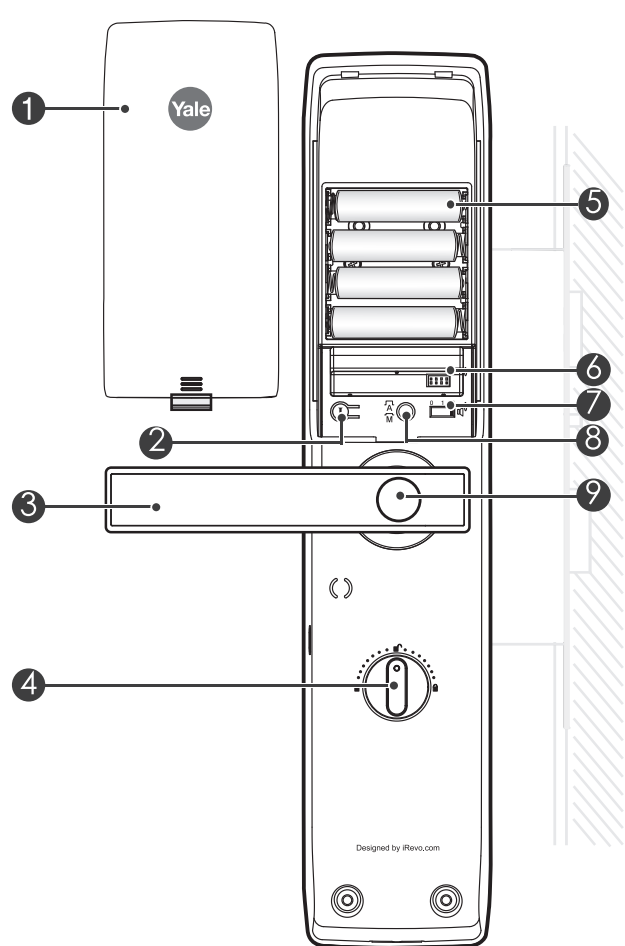
## 3. 規格

零件	規格	備註
室外部	72(W) X 344(H) X 30(D) mm	操作溫度 -15~55°C (5~131 °F)
室內部	72(W) X 344(H) X 36(D) mm	
門把	鋅壓鑄	
卡片	4 張	
電池	4 顆 1.5V AA 鹼性電池 (操作電壓：4.5~6V)	
鎖匣	鋼及 SUS304	
選配	無線	遙控器 藍芽及其他遠端連線模組

※ 電池壽命可能會因溫度、溼度、使用頻率及電池品質而有差異。

※ 購買產品時，請確認沒有缺少零件。

## 4. 後面板 (安裝於門扇內)



## 7. 圖示說明

一般模式：若沒有指定人員，任何知道「使用者密碼」的人都有權設定功能。

管理者密碼：只有知道「管理者密碼」的人員有權設定功能。

訪客密碼：訪客密碼與使用者密碼不同，僅供訪客使用。

一次性密碼：一次性密碼只能開鎖一次，使用後會自動失效。

使用者代碼：在進階模式登記使用者時，使用者代碼可用於區別不同使用者，並設定不同密碼。

	以手掌觸碰熱感應鍵盤。
	按 * 號鍵。
	按 # 號鍵。
	在每一步驟按下 I (登記) 按鈕，開始或結束動作。
	登記卡片
	輸入使用者密碼。(4~10 位數)
	輸入管理者密碼。(4~10 位數)
	輸入訪客密碼。(僅 4 位數)
	輸入一次性密碼。(僅 4 位數)
	使用者代碼應為 2 位數 例如：01, 02, 第100位使用者代碼為00
	新增功能的預留區。

## 8. 產品功能

**3 分鐘鎖死功能**  
連續輸入無效密碼或卡片五 (5) 次後，電子鎖自動失效三分鐘。

**虛位密碼功能**  
一般模式下，於使用者密碼前或後輸入任何數字、不限字數，皆可正常開啟門鎖。此功能可大大降低密碼外洩的可能。

**智慧熱感應鍵盤**  
透過熱感應鍵盤上的 12 位數字及符號，顯示電子鎖的狀態，包含開門、關門、輸入錯誤等。

**機械鑰匙**  
若發生忘記密碼或電子故障等問題時，可使用機械鑰匙開門。您可透過開啟備用鑰匙孔蓋並轉動鑰匙的方式，將門扇上鎖及開鎖。

**安全把手按鈕**  
獨家專利技術，同時按壓安全按鈕及下壓把手才可開門，可避免門鎖誤開或是不肖宵小試圖破解的可能。

**完全靜音模式**  
用於在鍵盤上輸入密碼，以靜音模式開鎖。

**連線模組設定 (\*選配)**  
若要使用藍芽或其他遠端連線設備，請安裝相對應模組。

## 9. 快速選單 (一般模式)

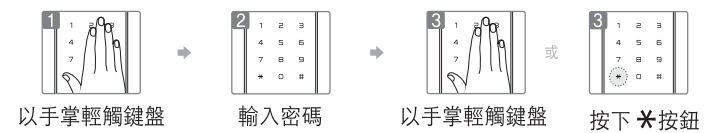
一般模式下，輸入「使用者密碼」即可進行功能設定。出廠時設為一般模式。

使用者密碼	* 繼續 / I 完成
登記	新密碼
卡片	最多 100 張
登記	
訪客密碼	
登記	1 #  #  # * 或
刪除	3 #  # * 或
一次性密碼	使用後自動刪除
登記	2 #  #  # * 或
刪除	3 #  # * 或
刪除所有已登記卡片	
刪除所有卡片	3 #  # * 或
一般模式與進階模式切換	
操作方法	4 #  #  #   管理者密碼 重複管理者密碼

藍芽設定 (Yale Link app) (選配)	最多 8 個
登記	8 #  #  # * 或
刪除	3 #  # * 或
遙控器 (選配)	最多 5 個
登記	8 #  #  # * 或
刪除	3 #  # * 或
控制模組 (選配)	
登記	9 #  #  # * 或
刪除	3 #  # * 或

如何按下遙控器設定按鈕：  
按下遙控器前方的設定 (登記) 按鈕。  
可如圖示使用大針按壓。

## 10. 以密碼開鎖



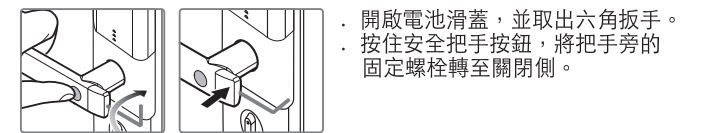
## 11. 以卡片解鎖



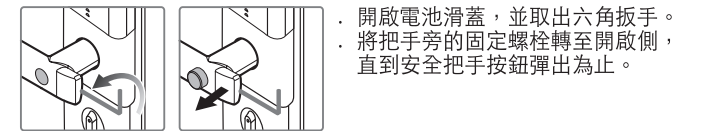
感應已登記的卡片。

## 12. 安全把手功能

若要解除安全把手設定



若要設定安全把手



## 13. 開門 (內部/外部)

從外部



從內部



## 14. 以靜音模式開鎖



## 15. 上鎖 (室內/室外鎖門)

**自動上鎖模式 (室內/室外鎖門)**  
**5 SEC** 設定自動上鎖模式時，自動上鎖感應器會偵測開門，並於 5 秒內自動將門扇上鎖。

- 手動上鎖模式**
- 以手掌觸碰鍵盤時，門扇隨即上鎖。(室外門鎖)
  - 使用室內部的手動旋鈕。(室內門鎖)

